

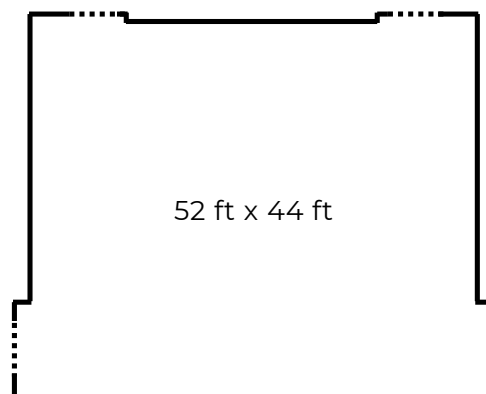
Guía para alquilar la sala comunitaria



Acerca de las instalaciones

La sala comunitaria de la Biblioteca Pública de Waunakee es un espacio para eventos de un tamaño de 2,300 pies cuadrados que cuenta con un salón bien iluminado y flexible, además tiene grandes ventanales con vistas a los alrededores de la biblioteca. La sala cuenta con una cocina para calentar los alimentos ya preparados y las puertas laterales conducen directamente al patio para el acceso al exterior del edificio.

Ya sea que esté buscando organizar una reunión corporativa, una reunión de clase/generación o una reunión familiar, ofrecemos varias configuraciones de asientos y muchas funciones audio/visuales que se pueden adaptar a su evento.



Configuración de la sala

La capacidad máxima de la Sala Comunitaria es de 100 personas (de pie).

El personal de la biblioteca preparará las mesas y sillas antes de su reserva, según el diseño que haya elegido. Podemos acomodar cómodamente hasta 80 personas en mesas, con hasta 20 sillas adicionales a los lados.

Elija entre una variedad de configuraciones para adaptarse a las necesidades de su evento. Nuestras mesas blancas miden 5 pies por 2 pies y tienen ruedas para facilitar su movimiento. Además, se pueden bloquear para quedar fijas en su lugar. Las mesas pueden dejarse individualmente, juntarse para formar largas filas estilo banquete o unirse en grupos. Nuestras sillas son negras con ruedas.

Small Pod 5'x4'

Capacidad de 64 personas
(1-16 mesas)
4 sillas por mesa



Large Pod 5'x6'

Capacidad de 80 personas
(1-10 mesas)
8 sillas por mesa



Un consejo: Recomendamos utilizar un rollo de mantel que se pueda cortar a medida para cubrir cualquier variedad de mesa.

Banquet 8 10'x4'

Capacidad de 64 personas
(1-8 mesas)
4 sillas por lado



Banquet 12 15'x4'

Capacidad de 48 personas (1-4 mesas largas)
6 sillas por lado



Banquet 16 20'x4'

Capacidad de 64 personas (1-4 mesas largas)
8 sillas por lado



Banquet 20 25'x4'

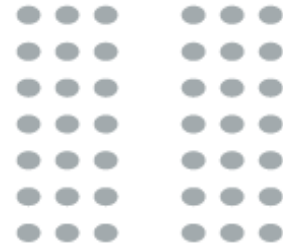
Capacidad de 60 personas (1-3 mesas largas)
10 sillas por lado





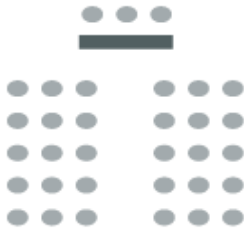
Auditorium

Capacidad de 100 personas
Filas de sillas con o sin
pasillo en el medio.



Panel

Capacidad de 100 personas
Añade una mesa en la parte delantera
de la sala.



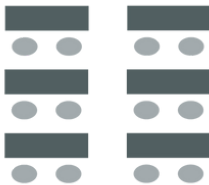
U Shape

Capacidad de 32 personas



Classroom

Capacidad de 70 personas
(1-35 mesas)
1 o 2 sillas por mesa



Servicios

- Sistema audiovisual completo: Proyector y pantalla, 5 micrófonos inalámbricos con pedestales, conexión Aux/HDMI y adaptadores
- Podio
- Pizarrón portátil, caballetes ajustables
- Perchero y 50 ganchos
- Bucle de audiofrecuencia habilitado
- Primera planta accesible, estacionamiento adicional
- El salón para padres/cuidadores se ubicada en la sección infantil y se utiliza para amamantar/alimentar y/o extraer leche materna durante el horario de operación.
- Puede haber disponibles salones adicionales para sesiones de trabajo durante el horario de operación de la biblioteca si se solicitan con anticipación.



Acceso al patio

(si el clima lo permite)
La Biblioteca no puede garantizar el uso exclusivo de ningún lugar al aire libre ya que es espacio público al aire libre.



La cocina para calentar los alimentos ya preparados:

- cafetera y filtros
- máquina de hielo
- microondas
- refrigerador y congelador
- espacio de mostrador

Alimentos y bebidas

- Los alimentos se pueden preparar por fuera de la biblioteca y servirse durante el evento sin cargo adicional para la persona que alquila la sala.
- La persona que alquila la sala que desee hacer uso de la cocina para calentar los alimentos ya preparados puede hacerlo sin cargo adicional.
- La venta de alcohol no está permitida en nuestras instalaciones.
- La persona que alquila la sala puede traer y servir alcohol a sus invitados siempre que sea un evento privado, el servicio se proporcione de forma gratuita a los invitados, sea un evento solo por invitación y la persona acepte la responsabilidad total por servir alcohol, así como cualquier problema que pueda surgir de este. Se cobrará una tarifa adicional por servir alcohol en su evento.

Guía de precios

Lunes - viernes: horarios de apertura de la biblioteca	Viernes: Fuera del horario de operación (6pm-10pm)	Sábado (9am-10pm)	Domingo (10am-4pm)
\$50/hora <i>\$25/hora si no se usa ningún mueble.</i>	\$75/hora	\$75/hora	\$50/hora
Mínimo de 2 horas	Mínimo de 2 horas	Mínimo de 4 horas	Mínimo de 4 horas

Lunes - viernes: Hora de inicio a las 8 de la mañana: \$75

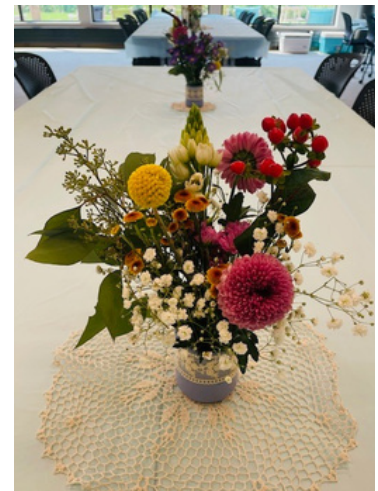
Precios vigentes a partir del
1 de enero de 2026

Las horas de alquiler incluyen el tiempo para acomodar y retirar decoraciones por parte de la persona que alquila la sala.

Las mesas y sillas serán instaladas con anticipación por el personal de la biblioteca. La tarifa por hora no se prorratea para intervalos de tiempo inferiores a una hora. Todos los eventos de organismos gubernamentales locales, estatales o nacionales y los eventos relacionados con la biblioteca están exentos del pago de las tarifas.

Tarifa por servir alcohol - \$100

Vea la sección de alimentos y bebidas para obtener la información relacionada a servir alcohol



Pago

El pago total debe realizarse 4 semanas antes del evento. Aceptamos efectivo, cheques, o tarjetas de crédito/débito. Los cheques deben hacerse a nombre de la Biblioteca Pública de Waunakee (Waunakee Public Library).



Pautas para la realización de eventos

Los cuartos de reuniones en la Biblioteca Pública de Waunakee están disponible al público sin importar las creencias o afiliaciones de los individuos o grupos que soliciten su uso. EL uso de las salas no constituye un respaldo ni apoyo por parte de la Biblioteca Pública de Waunakee al contenido de la reunión ni a la persona o grupo organizador.

La biblioteca no permite eventos en los cuales:

- Se recauden fondos
- Se cobra por entrada
- Se soliciten donaciones
- Se vendan boletos o productos antes o durante la actividad

Pautas para el uso de los salones

Requerimos un aviso de 4 semanas para todos eventos. Al reservar un evento, todos los eventos deben concluir antes de las 9 pm. El salón debe ser devuelto en la condición que se entregó antes de las 10:00 pm.

La biblioteca no proporciona decoraciones ni manteles. Existen limitaciones en cuanto a los artículos que pueden usarse en la sala comunitaria. Si deseas colgar decoraciones en las paredes, solo se permite cinta adhesiva de pintor. No se permite colgar nada en las ventanas de vidrio en la parte trasera del salón ni en la pared o pantalla de madera en la parte delantera, incluso si se utiliza cinta de pinto. Tampoco se permite colgar en el techo. El uso de los artículos prohibidos puede resultar en cargos para el inquilino.

Artículos prohibidos:

- | | |
|--|---|
| • Velas encendidas o cualquier tipo de llama abierta | • Pegamento instantáneo (super glue) o pegamento caliente |
| • Recipientes de catering o calentadores o llamas abiertas de cualquier tipo | • Brillo |
| • Globos con helio | • Confeti |
| • Cinta adhesivo tipo duct tape, cinta scotch, cinta de embalaje o cualquier otro adhesivo que no sea cinta de pintor. | • Pintura |
| | • Piñatas (solo permitidas afuera) |
| | • Silly String |
| | • Plastilina |

Para obtener una lista completa de las pautas y limitaciones, consulte la política de uso de la sala comunitaria ubicada en:

<https://www.waunakeepubliclibrary.org/room-rental-policies>



Gracias a Francesca Colver Photography por las fotos

Contáctenos

Solicite la reserva de la sala utilizando el sistema de reservas vinculado en nuestro sitio web.

Si tiene cualquier pregunta relacionada con un espacio para reuniones en la biblioteca, comuníquese con nosotros al:

(608) 849-4226
events@waupl.org



Waunakee Public Library
201 N Madison St
Waunakee WI 53597
(608) 849-4217
www.waunakeepubliclibrary.org